



GayVall
mobiliario para hosteleria

TARIFA DE MADERA 2018



GayVall
mobiliario para hostelería



página.1
Mod. 211



página.11
Mod. 204



página.21
Mod. 385



página.31
Mod. 226



página.41
Mod. 650



página.2
Mod. 112



página.12
Mod. 270



página.22
Mod. 142



página.32
Mod. 300



página.42
Mod. 510



página.3
Mod. 224



página.13
Mod. 225



página.23
Mod. 530



página.33
Mod. 301



página.43
Mod. 550



página.4
Mod. 230



página.14
Mod. 228



página.24
Mod. 107



página.34
Mod. 206



página.44
Mod. 560



página.5
Mod. 250



página.15
Mod. 223



página.25
Mod. 148



página.35
Mod. 485



página.45
Mod. 470



página.6
Mod. 281



página.16
Mod. 380



página.26
Mod. 109



página.36
Mod. 590



página.46
Mod. 580



página. 7
Mod. 209



página.17
Mod. 381



página.27
Mod. 360



página.37
Mod. 540



página.47
Mod. 410



página.8
Mod. 229



página.18
Mod. 207



página.28
Mod. 350



página.38
Mod. 320



página.48
Mod. 400



página.9
Mod. 237



página.19
Mod. 208



página.29
Mod. 218



página.39
Mod. 445



página.49
Mod. 600



página.10
Mod. 227



página.20
Mod. 220



página.30
Mod. 149



página.40
Mod. 460

página.50
Taburetes

página.69
Mesas

Sillas



modelo. G211

211 Silla fabricada en madera de haya. Respaldo y asiento curvado chapado en haya. El asiento del modelo 211 puede también ser tapizado. Reforzada con doble travesaño. Patas cortas despuntadas. Puede combinarse cualquiera de sus partes con distintos colores y tapizados.

Alto	850
Ancho	450
Fondo	490

CBM (3 list.)	0,23 m ³
Peso (3 list.)	10,5 Kg.

*Puntos			
ASIENTO	PINTADO	LACADO	E.VINTAGE
MADERA	71,96	80,19	96,19
DOS COLORES	80,19	88,40	104,40



112 Silla fabricada en madera de haya, respaldo curvado de haya con calado rectangular. Con doble travesaño en la parte inferior para aportar una mayor resistencia. Su asiento puede ser de madera o tapizado.

modelo. G112

*Punios

Alto	940
Ancho	450
Fondo	460

ASIENTO	PINTADO	LACADO	E.VINTAGE
MADERA	76,05	87,36	103,36
GRUPO 1	72,06	82,32	98,32
IGNIFUGO	81,06	91,32	107,32

CIMA (2 Uds.)	0,25 m ²
Pala (2 Uds.)	1,8 Kg



modelo. G224

224 Silla fabricada en madera de haya, su respaldo es curvado y tapizado cosido con cantos volteados, con asiento tapizado y canto volteado. Puede ir con un aro metálico en la parte inferior.

Alto	810
Anchura	420
Fondo	470

ASIENTO	PINTADO	LACADO	E VINTAGE
GRUPO I	108,74	116,20	132,20
IGNIFUGO	119,61	127,82	143,82

Caja (2 Uds.)	0,22 m ³
Peso (2 Uds.)	12,4 kg



230 Silla fabricada en madera de haya estilo nórdico, con asiento curvado chapado en haya, pieza del respaldado curvada de madera maciza. Patas cortas torneadas con travesaño cruzado. Puede combinarse en cualquier color.

modelo. G230

*Puntos

Alt.	820
Ancho	480
Fondo	440

ASIENTO	PINTADO	LACADO	E.VINTAGE
MADERA	86,32	94,55	110,55

CBM (2 Uds.)	0,2 m ³
Peso (2 Uds.)	33,8 kg



modelo. G250

250 Silla fabricada en madera de haya. Respaldo curvado chapado en haya. Su asiento puede ser de madera o tapizado.

Alto:	790
Ancho:	480
Profdo:	520

*Fuerzas

ASIENTO	PINTADO	LACADO	E.VINTAGE
GRUPO I	111,94	119,40	135,40
IGNÍFUGO	123,13	131,34	147,34

CBM (2 Uds.)	0,25 m ³
Peso (2 Uds.)	10,00 Kg



281 Silla fabricada en madera de haya con palas torneadas con asiento y respaldo chapado en haya.

modelo. G281

Altura	790
Anchura	450
Fondo	500

*Puntos

ASIENTO	PINTADO	LACADO	E VINTAGE
MADERA	96,80	106,26	122,26

CBM (2 Unidades)	0,24 m ³
Peso (2 Unidades)	9,4 Kg



modelo. G209

209 Silla fabricada en madera de haya con carcasa chapada. Patas con las torneadas, esqueleto reforzado con escuadras. Puede combinarse en cualquier color y con los tipos distintos de carcasa.

Alto:	980
Ancho:	460
Fondo:	480

CBM (2 sillas)	0,26 m ³
Peso (2 sillas)	9,7 Kg

*Puntos

ASIENTO	PINTADO	LACADO	E.VINTAGE
MADERA	77,22	85,44	101,44
DOS COLORES	85,44	93,67	109,67



229 Silla fabricada en madera de haya con carcasa tapizada cosida. Patas torneadas, esqueleto reforzado con escuadras. Puede combinarse en cualquier color tanto en sus patas como la carcasa.

modelo. G229

*Patas

Alto	830
Ancho	490
Fondo	500

ASIENTO	PINTADO	LACADO	E.VINTAGE
GRUPO I	96,74	102,20	118,20
IGNIFUGO	106,41	112,42	128,42

OCM (2 Uds.)	0,25 m3
Peso (2 Uds.)	30,5 kg



modelo. G237

237 Silla fabricada en madera de haya con pieza curvada maciza volteada y patas despuntadas con asiento tapizado.

Alto:	730
Ancho:	550
Fondo:	480

CBM (2 Uds.)	0,26 m ³
Peso (2 Uds.)	11,6 kg

*Fuerzas

ASIENTO	PINTADO	LACADO	E.VINTAGE
GRUPO I	132,30	139,90	155,90
IGNIFUGO	141,30	148,90	164,90



227 Silla con brazos fabricada en madera de haya con pieza curvada maciza volteada y patas despuntadas con asiento tapizado.

modelo. G227

Alto	730
Ancho	570
Fondo	480

**Puras*

ASIENTO	CRUDO	PINTADO	LACADO
GRUPO I	181,20	188,50	204,50
IGNÍFUGO	190,20	197,50	213,50

CBM (1 Ud.)	0,20 m ³
Peso (1 Ud.)	7,05 kg



modelo. G204

204 Silla fabricada en madera de haya, modelo apilable. Respaldo curvado chapado en haya con asiento curvado chapado en haya. El modelo 204 tiene un asa en la parte inferior de la pieza.

*PUNTO

Altura	820
ANCHO	435
Fondo	465

ASIENTO	PINTADO	LACADO	E VINTAGE
MADERA	80,17	88,40	104,40

CBM (2 Unidades)	0,22 m ³
Peso (2 Unidades)	9,7 Kg



270 Silla con armazón de hierro, el armazón está disponible en tres acabados distintos, negro, blanco o industrial. Respaldo curvado chapado en haya con asiento curvado chapado en haya, también disponible con respaldo y asiento tapizado. Patas torneadas en madera de haya.

modelo. G270

*Pública

Alto	840
Ancho	460
Fondo	480

ASIENTO	PINTADO	LACADO	E VINTAGE
MADERA	108,02	116,02	132,20
GRUPO I	101,10	108,38	124,38
IGNIFUGO	111,21	119,22	135,21

CBM (2 Uds.)	0,24 m3
Peso (2 Uds.)	12,7 Kg.



modelo. G225

225 Silla con armazón de hierro con acabado tipo industrial y piezas curvadas de madera de iroco. Silla apilable.

*Puntos

Alto	820
Ancho	480
Fondo	560

ASIENTO	PINTADO	E.VINTAGE
MADERA	128,02	144,02

CBM (2 Uds.)	0,28 m ³
Peso (2 Uds.)	12,5 Kg



228 Silla fabricada en madera de haya, Piezas curvadas. Patas despuntadas, patas largas con radio en la cabeza y asiento encajado.

El modelo 228 puede combinarse con el asiento (apizado o de madera).

modelo. G228

*Punkas

Alto	920
Ancho	460
Fondo	450

ASIENTO	PINTADO	LACADO	E.VINTAGE
GRUPO I	70,18	77,64	93,64
IGNIFUGO	79,18	86,64	102,64

CBM (2 Uds.)	0,24 m ³
Peso (2 Uds.)	10,90 kg



modelo. G223

223 Silla fabricada en madera de haya. Pieza curvada. Respaldo con tablas curvadas en disminución. Patas despuntadas, el asiento es encajado.

Altura	930
Ancho	420
Fondo	460

DBM (2.125,1)	10,25 m3
Peso (2.125,1)	2100

*Público

ASIENTO	PINTADO	LACADO	E VINTAGE
GRUPO I	72,08	79,54	95,54
IGNÍFUGO	81,08	88,54	104,54



380 Silla atornillada fabricada en madera de haya.
Su asiento puede ser de madera o tapizado.

modelo. G380

Alto	980
Ancho	460
Fondo	500

CBM (2 Uds.)	0,29 m ³
Peso (2 Uds.)	12,5 Kg

**Pulsos*

ASIENTO	PINTADO	LACADO	E. VINTAGE
MADERA	100,72	108,94	124,94
GRUPO I	94,50	101,98	117,98
IGNIFUGO	103,50	110,98	126,98



modelo. G381

381 Silla atornillada fabricada en madera de haya con curva en la parte superior. Su asiento puede ser de madera o tapizado.

*Puntos

Altura	860
Ancho	460
Fondo	490

ASIENTO	PINTADO	LACADO	E.VINTAGE
MADERA	100,72	108,94	124,94
GRUPO 1	94,50	101,98	117,98
IGNIFUGO	103,50	110,98	126,98

CBM (2 Uds.)	0,25 m ³
Peso (2 Uds.)	12,3 Kg



207 Silla tapizada fabricada en madera de haya.
Puede tapizarse en cualquier tela o polipiel. Patas des-
puntadas.

modelo. G207

Alto	980
Ancho	460
Fondo	450

*Puntas

ASIENTO	PINTADO	LACADO	E.VINTAGE
GRUPO I	99,24	102,98	118,98
IGNIFUGO	109,16	113,27	129,27

CBM (2 Uds.)	0,27 m ³
Peso (2 Uds.)	12,7 Kg



modelo. G208

208 Silla tapizada fabricada en madera de haya. Se puede combinar sus dos partes tapizadas. Puede tapizarse en cualquier tela o polipiel. Patas despuntadas.

*Furios

Alto:	980
Ancho:	460
Profdo:	460

ASIENTO	PINTADO	LACADO	E.VINTAGE
GRUPO I	99,24	102,98	118,98
IGNÍFUGO	109,16	113,27	129,27

CBM (2 Uds.)	0,27 m ³
Peso (2 Uds.)	121 Kg



220 Silla tapizada fabricada en madera de haya. Tapizado cosido con radio superior en su pieza, el respaldo es curvado. Puede tapizarse en cualquier tela o poli-piel. Patas despuntadas.

modelo. G220

*Puntós

Alto:	860
Ancho:	450
Fondo:	450

ASIENTO	PINTADO	LACADO	E.VINTAGE
GRUPO I	88,06	91,80	107,80
IGNIFUGO	96,86	100,98	116,98

CBM (2 Uds.)	0,26 m ³
Peso (2 Uds.)	10,4 Kg



modelo. G385

385 Silla fabricada en madera de haya. Respaldo curvado chapado en haya. Su asiento puede ser de madera o tapizado.

Altura	89,5
Ancho	46,0
Profundo	49,0

Volumen (2 Uds.)	0,26 m ³
Peso (2 Uds.)	10,6 Kg.

*Puntos

ASIENTO	PINTADO	LACADO	E.VINTAGE
MADERA	57,55	65,78	81,78
GRUPO 1	55,24	62,70	78,70
IGNIFUGO	64,24	71,70	87,70



142 Silla fabricada en madera de pino con piezas curvadas. Puede fabricarse con asiento tapizado o de madera.

modelo. G142

Alto	920
Ancho	430
Fondo	440

CBM (2 Uds.)	0,24 m ³
Peso (2 Uds.)	11 ó 8 Kg

**Purkos*

ASIENTO	PINTADO	LACADO	E. VINTAGE
MADERA	56,80	65,01	81,01
GRUPO I	52,80	60,00	76,00
IGNIFUGO	61,80	69,00	85,00



modelo. G530

530 Silla fabricada con madera de haya, piezas curvadas con barras cortas despuñadas. Puede fabricarse con asiento tapizado o de madera.

*Única

Alto:	975
Ancho:	440
Fondo:	430

ASIENTO	PINTADO	LACADO	E.VINTAGE
MADERA	59,62	67,85	83,85
GRUPO 1	57,10	64,58	80,58
IGNIFUGO	66,10	73,58	89,58

CSMA (2 Uds.)	12,25 m ³
Peso (2 Uds.)	12,8 KG



107 Silla fabricada en madera de haya, con respaldo curvado chapado en haya y asiento chapado en haya con huella. Con doble travesaño en la parte inferior para aportarle una mayor resistencia. Su asiento también puede ser tapizado en cualquiera de nuestra gama de tapizados.

modelo. G107

Alto	925
Ancho	420
Fondo	480

Cólea (2 Uds.)	0,24 m ²
Peso (2 Uds.)	11,50 Kg

*Puntos

ASIENTO	PINTADO	LACADO	E.VINTAGE
MADERA	63,73	71,94	87,94
GRUPO I	60,84	68,30	84,30
IGNIFUGO	69,84	77,30	93,30



modelo. G148

148 Silla fabricada en madera de haya. Piezas curvadas. Patas despuntadas. El asiento puede ser tapizado o de madera.

Alto	89,5
Ancho	46,0
Profdo.	46,0

CBM (2 Unidades)	0,24 m ³
Peso (2 Unidades)	11,6 Kg

*Funks

ASIENTO	PINTADO	LACADO	E.VINTAGE
MADERA	57,55	65,78	81,78
GRUPO I	55,24	62,70	78,70
IGNIFUGO	64,24	71,70	87,70



109 Silla fabricada en madera de haya. Piezas curvadas. Asiento encajable tapizado. Patas despuntadas.

modelo. G109

Altura:	910
Anchura:	430
Materia:	ABS

Código (2 Uds.):	0,25 m3
Peso (2 Uds.):	11,3 Kg

*Pulgadas

ASIENTO	PINTADO	LACADO	E.VINTAGE
MADERA	59,62	67,84	83,84
GRUPO I	57,10	64,58	80,58
IGNIFUGO	66,10	73,58	89,58



modelo. G360

360 Silla fabricada en madera de pino. Respaldo chapado curvado con asa. El asiento puede ser de tapizado o de madera.

Altura	880
Ancho	460
Profundo	470

CBM (2 Uds.)	2,24 m ³
Peso (2 Uds.)	9,9 Kg

	*Precio			
ASIENTO	PINTADO	LACADO	E.VINTAGE	ENVEJECIDO
MADERA	58,39	66,59	82,59	64,55
GRUPO 1	55,98	63,46	79,46	61,58
IGNIFUGO	64,98	72,46	88,46	70,58



350 Silla fabricada en madera de pino. Piezas curvadas macizas. Su asiento puede ser tapizado o de madera.

modelo. G350

Alto	880
Ancho	460
Fondo	410

CBM (2 Uds.)	0,26 m ³
Peso (2 Uds.)	9,9 Kg

	*Puntos			
ASIENTO	PINTADO	LACADO	E VINTAGE	ENVEJECIDO
MADERA	58,39	66,59	82,59	64,55
GRUPO I	55,98	63,46	79,46	61,58
IGNIFUGO	64,98	72,46	88,46	70,58



modelo. G218

218 Silla fabricada en madera de haya. Pieza curvada. Respaldo curvado en madera de haya con detalles colados. El asiento puede ser tapizado o de madera.

Altura	950
Ancho	430
Profundidad	420

CBM (2 Uds.)	0,23 m ³
Peso (2 Uds.)	11,7 Kg

**Puntos*

ASIENTO	PINTADO	LACADO	E VINTAGE
MADERA	55,53	63,76	79,76
GRUPO 1	53,38	60,86	76,86
IGNIFUGO	62,38	69,86	85,86



149 Silla fabricada en madera de haya con pieza maciza y respaldo con tablas. Puede fabricarse con asiento de madera o tapizado.

modelo. G149

Alto:	960
Ancho:	490
Fondo:	460

CBM (2 Uds.)	0,24 m ³
Peso (2 Uds.)	12,2 Kg.

*Pulgas

ASIENTO	PINTADO	LACADO	E.VINTAGE
MADERA	68,02	76,03	92,03
GRUPO I	64,74	72,02	88,02
IGNIFUGO	73,74	81,02	97,02



modelo. G226

226 Silla fabricada en madera de haya. Respaldo curvado volteado. Detalle de cruz en madera de haya chapada envolviendo parte del asiento. Travesaños curvados en madera maciza. El asiento puede ser tapizado o de madera.

*Finales

Altura	870
Anchura	420
Profundidad	460

ASIENTO	PINTADO	LACADO	E. VINTAGE
MADERA	102,76	110,99	126,99
DOS COLORES	102,76	110,99	126,99

CBM (2 Unidades)	0,22 m ³
Peso (2 Unidades)	11,15 Kg



300 Silla fabricada en madera de haya. Pieza curvada volteada. Detalle de cruz en madera maciza. El asiento puede ser tapizado o de madera.

modelo. G300

Alto:	920
Ancho:	450
Fondo:	480

CDM (2 Uds.)	0,26 m ³
Peso (2 Uds.)	13,9 Kg.

*Pulg./Cm.

ASIENTO	PINTADO	LACADO	E.VINTAGE
MADERA	71,94	80,17	96,17
GRUPO I	68,30	75,76	91,76
IGNIFUGO	77,30	84,76	100,76



modelo. G301

301 Silla fabricada en madera de haya. Pieza de arriba curvada volteada. El asiento puede ser tapizado o de madera.

Alto	920
Ancho	450
Profdo.	460

CBM (2 Unidades)	0,25 m ³
Peso (2 Unidades)	13,2 Kg

*Puntos

ASIENTO	PINTADO	LACADO	E.VINTAGE
MADERA	57,55	65,78	81,78
GRUPO I	55,22	62,70	78,70
IGNIFUGO	64,22	71,70	87,70



206 Silla fabricada en madera de haya. Respaldo ovalado calado chapado en madera de haya. Patas cortas despuntadas. El asiento puede ser tapizado o de madera.

modelo. G206

*Puntos

Alto	900
Ancho	430
Fondo	450

ASIENTO	PINTADO	LACADO	E.VINTAGE
GRUPO I.	79,52	87,00	103,00
IGNIFUGO	88,52	96,00	112,00

CBM (2 Uds.)	0,24 m ³
Peso (2 Uds.)	11 Kg.



modelo. G485

485 Silla fabricada en madera de pino. Respaldo con piezas curvadas. El asiento puede ser de tapizado o de madera.

Alt.	860
Ancho	430
Profund.	420

	*PUNTO			
ASIENTO	PINTADO	LACADO	E.VINTAGE	ENVEJECIDO
MADERA	45,23	53,46	69,46	51,392

CBM (2 Uds.)	0,21 m ³
Peso (2 Uds.)	10,2 Kg



590 Silla fabricada en madera de pino. Respaldo curvado macizo. Respaldo con tablas curvadas. El asiento puede ser de tapizado o de madera..

modelo. G590

*Puntos

Alt:	950
Ancho:	430
Fondo:	450

ASIENTO	PINTADO	LACADO	E. VINTAGE	ENVEJECIDO
MADERA	53,46	61,67	77,67	59,62

CBM (2 Uds.)	0,123 m ³
Peso (2 Uds.)	9,9 Kg



modelo. G540

540 Silla fabricada en madera de pino. Piezas curvadas macizas volteadas. Patas largas y cortas volteadas. Su asiento puede ser de anea, tapizado o de madera.

Alto	950
Ancho	460
Fondo	400

Costa (2 lados)	2,25 m2
Venas (2 laterales)	20 A 20g

	Puntos			
ASIENTO	PINTADO	LACADO	E.VINTAGE	ENVEJECIDO
ANEA	56,74	64,97	80,97	62,90
MADERA	59,82	68,05	84,05	65,98



320 Silla fabricada en madera de pino. Piezas curvadas con detalle. Su asiento puede ser de anea, tapizado o de madera.

modelo. G320

*Punto

Altó	750
Ancho	420
Fondo	380

ASIENTO	PINTADO	LACADO	E.VINTAGE	ENVEJECIDO
ANEA	48,31	56,54	72,54	54,47
MADERA	51,39	59,62	75,62	57,55

CBM (2 Uds)	0,21 m ³
Peso (2 Uds)	9,4 Kg



modelo. G445

445 Silla fabricada en madera de pino. Respaldo con piezas curvadas y volteadas. El asiento puede ser de lapizado o de madera.

Alt.	1040
Ancho.	450
Fondo.	440

CBM (2 Uds.)	0,25 m ³
Peso (2 Uds.)	15,3 Kg

	*Puntos			
ASIENTO	PINTADO	LACADO	E.VINTAGE	ENVEJECIDO
MADERA	69,89	78,12	94,12	76,05
GRUPO 1	71,10	76,72	92,72	74,86
IGNIFUGO	80,10	85,72	101,72	83,86



460 Silla fabricada en madera de pino. Respaldo con piezas curvadas detalle de flores tallado a mano. El asiento puede ser de tapizado o de madera.

modelo. G460

*Puntos

Alt.	950
Ancho	460
Fondo	440

ASIENTO	PINTADO	LACADO	E.VINTAGE	ENVEJECIDO
MADERA	63,73	71,94	87,94	69,89

DM (2 Uts)	0,37 m ³
Peso (2 Uts)	14,0 Kg



modelo. G650

650 Silla fabricada en madera de pino. Detalle de pieza en forma de palmera. Su asiento puede ser de anea, lapizado o de madera.

Anillo	980
Ancho	450
Profund.	450

*Puntos				
ASIENTO	PINTADO	LACADO	E.VINTAGE	ENVEJECIDO
ANEA	47,28	55,51	71,51	53,46

CBM (2.Usos)	0,21 m ³
Peso (2.Usos)	20,3 Kg



510 Silla fabricada en madera de pino. Detalle de pieza en forma de palmera. Su asiento puede ser de madera o tapizado.

modelo. G510

FINES

Asé	1000
Asiento	440
Peso	40

ASIENTO	PINTADO	LACADO	E.VINTAGE	ENVEJECIDO
MADERA	47,28	55,51	71,51	53,46

DIM (2 Unidades)	(C) 30 x 60
Peso (2 Unidades)	80,00



modelo. G550

550 Silla fabricada en madera de pino. Respaldo con piezas curvadas con tallado a mano (detalle caracola), palos torneados. El asiento puede ser de anea, tapizado o de madera.

Alt.	930
Ancho	440
Fondo	330

CSM (2 Uds.)	0,24 m ²
Pino (2 Uds.)	30,3 kg

ASIENTO	PINTADO	LACADO	E.VINTAGE	ENVEJECIDO
ANEA	71,32	79,55	95,55	77,51
MADERA	74,40	82,63	98,63	80,59

*Puntos



560 Silla fabricada en madera de pino. Respaldo con piezas curvadas con tallado a mano y calado detalle flor, palos torneados. El asiento puede ser de anea, tapizado o de madera.

modelo. G560

*PUCIOS

Alto	950
Ancho	440
Profund.	450

ASIENTO	PINTADO	LACADO	E VINTAGE	ENVEJECIDO
ANEA	75,64	83,86	99,86	81,82
MADERA	78,74	86,94	102,94	84,90

OSM (2 Uds.)	0,24 m ³
Peso (2 Uds.)	8,1 Kg.



modelo. G470

470 Silla fabricada en madera de pino. Respaldo macizo con detalle de farja. El asiento puede ser de anea, lapizado o de madera.

Alt.	1080
Ancho	440
Profund.	410

CBM (2 Uds.)	0,25 m ³
Peso (2 Uds.)	15,8 Kg

	*Puntas			
ASIENTO	PINTADO	LACADO	E.VINTAGE	ENVEJECIDO
ANEA	53,86	62,08	78,08	60,04
MADERA	56,74	64,97	80,97	62,90
GRUPO 1	55,62	63,10	79,10	61,22
IGNIFUGO	64,62	72,10	88,10	70,22



580 Silla fabricada en madera de pino. Respaldo macizo curvado con detalle tallado. El asiento puede ser de anea, tapizado o de madera.

modelo. G580

Alt.	1080
Ancho	440
Fondo	440

ASIENTO	*Puntos			
	PINTADO	LACADO	E.VINTAGE	ENVEJECIDO
ANEA	75,64	83,86	99,86	81,82
MADERA	78,74	86,94	102,94	84,90

CIMA (2 Uds.)	0,24 m ²
Resaca (2 Uds.)	11,5 Kg



modelo. G410

410 Silla fabricada en madera de pino torneada. Respaldo macizo curvado con detalle de cerámica. El asiento puede ser de anea, tapizado.

Anillo	1000
Apilado	430
Paredes	430

CDM (2 Uds.)	0,19 m ³
Peso (2 Uds.)	10,6 KG

*Puntos				
ASIENTO	PINTADO	LACADO	E.VINTAGE	ENVEJECIDO
ANEA	54,27	62,50	78,50	60,43



400 Silla fabricada en madera de pino lornada. Respaldo macizo curvado con detalle de cerámica y tallado. El asiento puede ser de anea, tapizado.

modelo. G400

Alto:	1000
Ancho:	420
Fondo:	390

	*Puntos			
ASIENTO	PINTADO	LACADO	E VINTAGE	ENVEJECIDO
ANEA	49,96	58,17	74,17	56,12

CBM (2 Uds.)	0,17 m ³
Peso (2 Uds.)	9,4 Kg



modelo. G600

600 Silla fabricada en madera de pino torneada, Respaldo macizo curvado. El asiento puede ser de anea, tapizado.

Altura:	730
Ancho:	430
Fondo:	450

ASIENTO	PINTADO	LACADO	E.VINTAGE	ENVEJECIDO
ANEA	43,19	51,39	67,39	49,35

*PVP IVA

CBM (2 Uds.)	0,19 m ³
Peso (2 Uds.)	8,9 Kg



Taburetes



modelo. G104

104 Taburete fabricado en madera de haya, reforzado con escuadras. Asiento tapizado o de madera.

Alt.	1040
Ancho	420
Fondo	430

DM (1 Ud.)	0,30 m ³
Peso (1 Ud.)	6,6 Kg

*PVP IVA

ASIENTO	PINTADO	LACADO	E.VINTAGE
MADERA	94,56	102,76	118,76
GRUPO 1	96,88	104,34	120,34
IGNIFUGO	105,88	113,34	129,34



383 Taburete fabricado en madera de haya alamborado con asiento tapizado.

modelo. G383

Alto:	1050
Ancho:	400
Profundo:	430

Cable (1 Uds.)	0,19 m ³
Tubo (1 Uds.)	4,6 kg

*PVP/EA

ASIENTO	PINTADO	LACADO	E.VINTAGE
MADERA	106,88	115,10	131,10
GRUPO 1	100,08	107,54	123,54
IGNÍFUGO	109,08	116,54	132,54



modelo. G105

105 Taburete fabricado en madera de haya tapizado, reforzado con escuadras. Distintas combinaciones.

Alto	1050
Ancho	400
Fondo	450

	*Puntos		
ASIENTO	PINTADO	LACADO	E. VINTAGE
GRUPO 1	113,10	120,38	136,38
IGNIFUGO	124,41	132,41	148,41

CBM (1 Uds.)	0,19 m ³
Peso (1 Uds.)	7,35 Kg



127 Taburete fabricado en madera de haya con palas cónicas torneadas y carcasa tapizada.

modelo. G127

Prentos

Alto	1000
Ancho	440
Fondo	380

ASIENTO	PINTADO	LACADO	E VINTAGE
MADERA	132,00	140,00	156,00
GRUPO I	125,82	133,10	149,10
IGNIFUGO	138,40	146,41	162,41

CBM [1 Univ.]	0,20 m ³
Peso [1 Univ.]	6,9 Kg



modelo. G121

121 Taburete fabricado en madera de haya con respaldo y asiento chapado curvado.

Alto:	1020
Ancho:	400
Fondo:	470

*PLASTIS

ASIENTO	PINTADO	LACADO	E.VINTAGE
MADERA	106,02	118,03	134,03

CBM (1 Uds.)	0,18 m ³
Peso (1 Uds.)	6,9 Kg



106 Taburete fabricada en madera de haya con respaldo chapado con forma ovalada calado con asiento tapizado.

modelo. G106

Alto:	1100
Ancho:	420
Fondo:	450

CBM (1 Uds.)	0,20 m ³
Peso (1 Uds.)	6,7 kg

*Punt/Cs

ASIENTO	PINTADO	LACADO	E.VINTAGE
MADERA	108,94	122,29	138,29
GRUPO I	101,94	114,10	130,10
IGNIFUGO	110,94	123,10	139,10



modelo. G170

170 Taburete con estructura de hierro y patas torneadas de madera de haya, su respaldo y asiento son curvados y pueden combinarse tanto en madera como laponizado.

Altura	1012
Ancho	520
Fondo	560

CBM (1 Uds.)	0,32 m3
Peso (1 Uds.)	8,1 Kg

*Puntos

ASIENTO	PINTADO	LACADO	E.VINTAGE
MADERA	134,02	150,01	166,01
GRUPO I	132,02	146,56	162,56
IGNÍFUGO	145,22	161,21	177,21



531 Taburete fabricado en madera de pino con piezas curvadas y asiento de madera.

modelo. G531

Puntos

Alt.	1070
Ancho	390
Fondo	410

ASIENTO	PINTADO	LACADO	E.VINTAGE	ENVEJECIDO
MADERA	56,54	64,75	80,75	62,70

CBM (1 Uds.)	0,153 m ³
Peso (1 Uds.)	6,7 Kg



modelo. G471

471 Taburete fabricado en madera de pino con piezas curvadas, detalle de forja en el respaldo y asiento de madera.

Alto	1070
Ancho	390
Fondo	410

*Pulgadas				
ASIENTO	PINTADO	LACADO	E VINTAGE	ENVEJECIDO
MADERA	58,59	66,81	82,81	64,75

CBM (1 Uds.)	0,20 m ³
Peso (1 Uds.)	6,5 kg



137 Taburete fabricado en madera de haya con asiento curvado tapizado o de madera, con patas torneadas. Reforzada con escuadras.

modelo. G137

Alto	750
Ancho	442
Fondo	380

CAPA (1 Unidad)	0,13 m ²
Peso (1 Unidad)	6,3 Kg

*Punkas

ASIENTO	PINTADO	LACADO	E.VINTAGE
MADERA	60,02	68,02	84,02
GRUPO I	57,84	65,10	81,10
IGNIFUGO	63,62	71,61	87,61



modelo. G750

750 Taburete fabricado en madera de pino con patas cuadradas y asiento cuadrado con cantos volleados de madera maciza.

Altura	750
Ancho	350
Fondo	350

DBM (EMIL)	0,13 m3
Peso (T. Neto)	5,6 Kg

	ASIENTO	PINTADO	LACADO	E.VINTAGE	ENVEJECIDO
	MADERA	41,14	49,37	65,37	47,30

€/Unidad



740 Taburete fabricado en madera de pino con barras torneadas y asiento redondo volteado de madera maciza.

modelo. G740

FINIS

Alt.	750
Asiento	380
Fondo	350

ASIENTO	PINTADO	LACADO	E.VINTAGE	ENVEJECIDO
MADERA	45,25	53,48	69,48	51,41

CBM (1 un.)	0,10 m ³
Peso (1 un.)	4,8 Kg



modelo. G741

741 Taburete fabricado en madera de pino con patas despuntadas y asiento redonda volteado de madera maciza.

Alto	750
Ancho	320
Fondo	320

CBM (Litros)	0,10 m3
Peso (Litros)	6,1 Kg

	*Puntos			
ASIENTO	PINTADO	LACADO	E.VINTAGE	ENVEJECIDO
MADERA	44,22	52,45	68,45	50,38



770 Taburete fabricado en madera de pino con barras cuadradas y asiento de anea.

modelo. G770

Alto	750
Ancho	350
Fondo	350

	*Puntós			
ASIENTO	PINTADO	LACADO	E VINTAGE	ENVEJECIDO
ANEA	39,07	47,28	63,28	45,23

CBA (l. l. l.)	0,10 m3
Pino (l. l. l.)	4,6 m3



modelo. G760

760 Taburete fabricado en madera de pino con patas cuadradas y asiento volteado de madera maciza.

Alto:	480
Ancho:	290
Fondo:	290

CSM (2 Uds.)	0,10 m3
Fiero (2 Uds.)	5,4 kg

*PUNTO

ASIENTO	PINTADO	LACADO	E VINTAGE	ENVEJECIDO
MADERA	27,79	36,01	52,01	33,95



700 Taburete fabricado en madera de pino con barras torneadas y asiento redondo de madera maciza.

modelo. G700

Altura	480
Anchura	390
Fondo	390

*Puntos				
ASIENTO	PINTADO	LACADO	E VINTAGE	ENVEJECIDO
MADERA	32,91	41,14	57,14	38,06

CIMA (2 Uds.)	0 10 m3
PALO (2 Uds.)	5 4 kg



modelo. G730

730 Taburete fabricado en madera de pino con barras rectas y travesaño cruzado con asiento cuadrado de madera.

Alto:	480
Ancho:	300
Fondo:	300

CMAA (2 Uds.)	211,00
Mesa (2 Uds.)	54,00

*Puntaje				
ASIENTO	PINTADO	LACADO	E/MINTAGE	ENVEJECIDO
MADERA	27,79	36,01	52,01	33,95



780 Taburete fabricado en madera de pino con barras cuadradas y asiento de anea.

modelo. G780

Alto	480
Ancho	300
Fondo	300

CBM (2 Uds.)	0,51 m ³
Peso (2 Uds.)	6,5 kg

	Puntós			
ASIENTO	PINTADO	LACADO	E.VINTAGE	ENVEJECIDO
ANEA	27,79	36,01	52,01	33,95





Mod. 117



Mod. 100



Mod. 800



Mod. 800T



Mod. 802



Mod. 803

Mesas



modelo. G117

117 Mesa con canto perfilado y patas torneadas cónicas de madera de haya. Puede combinarse en cualquier color.

Puritas

Modelo	M17
Color	1800000000
Material	1800000000

Color (Patas)	0.00000000
Material (Patas)	1800000000

MEDIDAS	PINTADO	LACADO	E VINTAGE
70X70	125,38	141,81	157,81
80X80	137,70	154,15	170,15
110X70	143,88	160,31	176,31
120X80	168,54	184,98	200,98



100 Mesa fabricada en madera de pino con patas al borde de 7cm.

modelo. G100

*Puntos

Altura	750
Base	2000x1000
Material	CS

Color (Base)	2000x1000
Color (Patas)	2000x1000

MEDIDAS	PINTADO	LACADO	E.VINTAGE	ENVEJECIDO
70X70	106,88	123,33	139,33	117,15
80X80	117,15	133,61	149,61	127,42
90X90	125,38	141,81	157,81	135,65
110X70	121,26	137,70	153,70	131,54
120X60	141,81	158,27	174,27	152,09



modelo. G800

800 Mesa fabricada en madera de pino con patas cuadradas de 55mm.

PATA RECTA

Alto	750
Pata recta	55x55 Mm/500
Tablero perfiles	28

CBM (1 Uds.)	0,167/0,19 m3
Peso (1 Uds.)	20,50/34 Kg

MEDIDAS	PINTADO	LACADO	E VINTAGE	ENVEJECIDO
70X70	92,49	108,94	124,94	102,76
80X80	102,76	119,22	135,22	113,06
90X90	113,06	129,49	145,49	123,33
110X70	106,88	123,33	139,33	117,15
120X80	127,42	143,88	159,88	137,70

*Puntos



800 Mesa fabricada en madera de pino con patas torneadas.

modelo. G800

PATA TORNEADA

Alto	750
Pata torneada	55x55/Alacizo
Lacado, pintura	26

CIEP (1 Uds.)	0,10/0,19 m3
Peso (1 Uds.)	29,50/34 kg

MEDIDAS	PINTADO	LACADO	E.VINTAGE	*Puntos
				ENVEJECIDO
70X70	96,49	112,95	128,95	106,77
80X80	106,77	123,22	139,22	117,04
90X90	117,04	133,50	149,50	127,31
110X70	110,88	127,31	143,31	121,15
120X80	131,43	147,86	163,86	141,70



modelo. G802

802 Mesa alta fabricada en madera de pino con patas de 45mm y doble tablero.

Altura	1100
Patilla recta	45x45
Tableros	20

CBM (1 Uds.)	0,13 m ³
Peso (1 Uds.)	20 Kg.

MEDIDAS	*Puntós			
	PINTADO	LACADO	E.VINTAGE	ENVEJECIDO
60 Dim	127,42	139,77	155,77	137,70
70 Dim	137,70	150,04	166,04	147,97



803 Mesa alta con travesaño cruzado, diferentes medidas de tablero.

modelo. G803

*Pulgadas

Alto	18"
Profund.	10x12x16x18"
Distancia entre patas	12"

Material (tablero)	Aluminio
Material (patas)	Aluminio

MEDIDAS	PINTADO	LACADO	E.VINTAGE
70X70	167,20	180,40	196,40
80X80	176,00	189,20	205,20
110X70	191,40	204,60	220,60
120X80	198,00	211,20	227,20



MUESTRA COLORES MADERA



01.Roble



02.Natural



03.Miel



04.Nogal



05.Wengue



06.Castaño



07.Envejecido



08.Nogal Envejecido



09.Cerezo



10.Natural Nordico



11.Rosa



12.Verde



13.Amarillo

· LACADOS

CUALQUIER COLOR DE LA
CARTA DE COLORES RAL.



RAL.9005



RAL.5015

Ignifugo.



lin.011 21 001



Gitane.011 21 025



Taupe.011 21 003



Brun.011 21 008



Wenge.011 21 009



Silex.011 21 011



Anthracite.011 21 012



Safran.011 21 019



Olive.011 21 022



Piment.011 21 017



Grenat.011 21 016



Souris.011 21 004



Chocolat.011 21 010



8001 BLANCO



1022 BEIGE



1001 ARENA



6001 OCRE



0001 CHOCOLATE



2022 ROJO



2001 VINO



5001 VERDE



6022 NARANJA



3033 AZULINA



9001 NEGRO



3022 JEAN



5008 PISTACHO

La limpieza de la tapicería no debe hacerse con productos corrosivos. Se recomienda agua y jabón neutro. Finalmente pasar un paño seco.

Tela Arizona



01



02



03



04



05



06



07



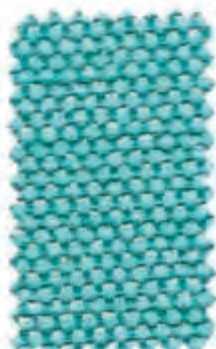
08



09



10



11



12



13



14



15



16

CONDICIONES GENERALES DE VENTA

-Importante! Esta tarifa se rige por puntos, si no saben el valor del punto póngase en contacto con el delegado de su zona o con fábrica.

-Los precios indicados en la tarifa, se incrementarán con los impuestos correspondientes. 21% de IVA.

-Data la gran variedad y cantidad de referencias y posibilidades en los acabados, no disponemos de stock en todos los productos. Por tanto, a la confirmación del pedido, le daremos el plazo de entrega, que dependerá de las existencias que tengamos o tengan nuestros proveedores. En cualquier caso, mejor consultar cada pedido.

-Cuando quieran que la mercancía sea entregada en otro lugar que no sea su almacén, deberán comunicarlo a la confirmación del pedido, pasadas las 24 horas, no se admiten reclamaciones.

-Las devoluciones de mercancías, deberán ser concertadas con fábrica y tendrán un recargo del 10% por manipulación y transporte.

-La empresa se reserva el derecho de modificar o retirar cualquier modelo sin previo aviso.

-La mercancía será propiedad de MOBILIARIO HOSTELERIA GAYVALL, hasta que no sea abonada en su totalidad.

-Si están interesados en algún producto que no aparece en el catálogo, consulte con fábrica.

-Los pedidos se pasarán por fax al 967 275 787 o email: gayvall@yahoo.es, especificando modelo, color y cantidad.

-La empresa no se responsabilizará del deterioro del material, producido por una defectuosa manipulación o negligencia ajena.

-En caso de litigio, ambas partes se someterán a la jurisdicción y competencias de los juzgados y tribunales de Albacete.

-En caso de devolución de efectos, correrán a cargo con los gastos ocasionados y en próximas compras, se deberá realizar el pago mediante transferencia bancaria a la confirmación del pedido.

-Si están interesados en alguna muestra para su exposición, consúltenos para hacerles descuentos especiales. -Importes inferiores a 300€ máximo giro 30 días.

-Las facturas que sean abonadas al contado, tendrán un 3% de descuento por pronto pago.



GayVall

mobiliario para hostelería
C/Guarderia s/n
02110 La Gineta (Albacete)
Telf.967 27 50 13
Fax.967 27 57 87
www.gayvall.es
gayvall@yahoo.es

